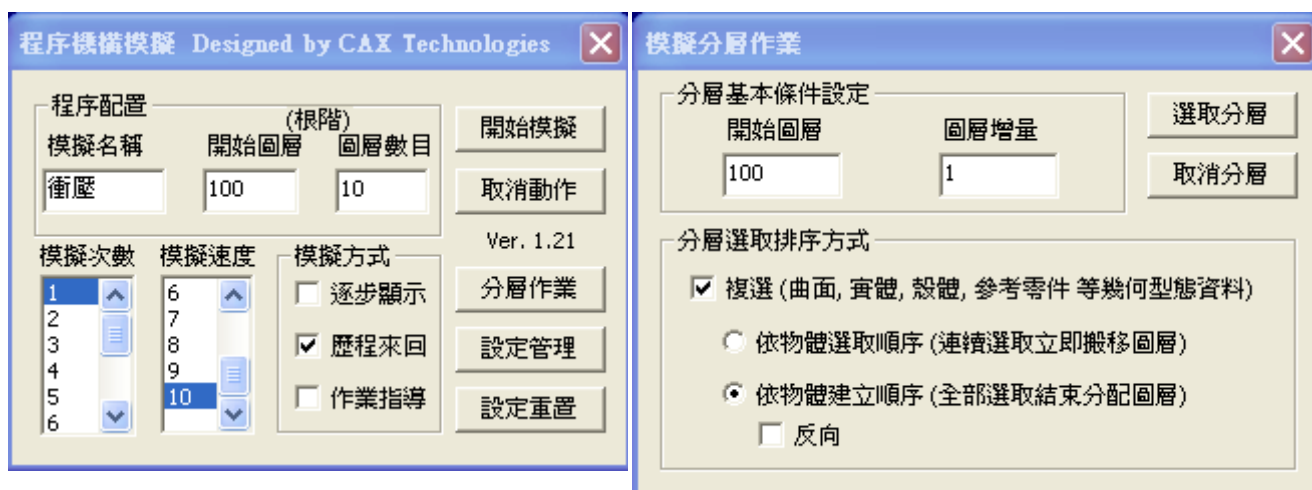


LevSimulate[®] for KeyCreator

分層式程序機構模擬工具軟體

對於您的產品從設計、製造、銷售、訓練... 的溝通過程，這是一套可以應用於產品或製作成果發表，動作或機構模擬展示，操作或爆炸裝配指導說明，輔助由設計者兼任動作導演的真實三度空間模型運動視覺傳達工具，它可以將您所建立的從 2D/3D/曲面/實體的零件或組裝結構透過圖分層組織分配的動作方式，真實地在任何視角以動態方式來表達，而對於動作放映者而言，能夠輕鬆容易地架控這套工具。

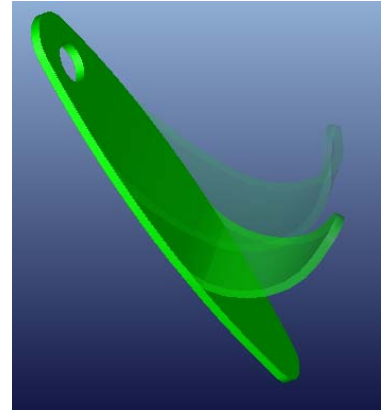


The image shows the '模擬設定管理' (Simulation Settings Management) window, which contains a table of simulation settings. The table has columns for simulation name, start layer, number of layers, simulation count, simulation speed, step-by-step display, process return, operation guidance, and archive name. The data in the table is as follows:

模擬名稱	開始圖層	圖層數目	模擬次數	模擬速度	逐步顯示	歷程來回	作業指導	圖檔名稱
衝壓	100	10	5	10	0	0	0	C:\Documents and Settings\user\桌面\機構模擬展示\...
開門	100	24	2	10	0	1	0	C:\Documents and Settings\user\桌面\機構模擬展示\...
間歇	100	24	10	8	0	1	0	C:\Documents and Settings\user\桌面\機構模擬展示\...

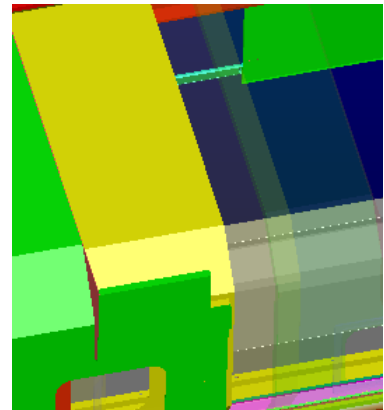
即時模擬功能：

- 可自行輸入對目前作用圖檔中本次模擬所安排開始動作的圖層編號。
- 可自行輸入對目前作用圖檔中本次模擬所安排全程動作配置圖層數。
- 可自行選擇對目前作用圖檔中本次模擬所要作連續循環的模擬次數。
- 逐步顯示可以由放映者配合其他輔助說明以分解步驟表達全程動作。
- 歷程來回可以加入反向程序來表達或藉以控制間歇運動之動作效果。
- 作業指導可以讓模擬動作延伸應用於組裝裝配程序說明或教育訓練。
- 配合模擬名稱定義能夠更進階的的設定管理功能讓動作納入模擬庫。
- 提供可快速回到分層式程序機構模擬工具軟體出廠所設定的預設值。
- 運用設定管理功能中模擬清單提用可快速套入現有模擬動作設定值。



批次模擬功能：

- 設定管理可將即時模擬所執行後的設定值直接加入或插入現行清單。
- 設定管理可對現行模擬清單作項目刪除、項目提用、順序編排操作。
- 設定管理可將模擬清單存為特定模擬或載入所要執行模擬庫至清單。
- 設定管理可自動將現行即時模擬作用圖檔路徑位置自動關聯至清單。
- 透過設定管理圖檔名稱清單路徑位置自動關聯可即時開啟模擬圖檔。
- 設定管理啟動批次模擬功能可將清單作多圖檔的排程連續動作模擬。
- 允許對啟動批次模擬功能時全程模擬過程圖檔的開啟序後關閉控制。



快速分層作業：

- 提供依物體選取順序或物體建立順序的方式來幫助使用者快速建立模擬用的圖層配置。
- 可利用複選的方式來指定所要包含獨立或集合的方式來決定所要選取分配的幾何型態。

環境需求：

- 適用於 KeyCreator 7. X, 8.X 國際中文版平台環境下(或其他 KC 版本)。
- 與 MS-Windows XP / 2000 / Vista 作業系統完全相容。